

ОБЩЕСТВО С ОГРАНИЧЕННОЙ ОТВЕТСТВЕННОСТЬЮ
АРХИТЕКТОР



Свидетельство СРО-П-215-18102019
Ассоциация «СФЕРА-ПРОЕКТИРОВЩИКОВ»;
адрес: г. Севастополь, Камышовое шоссе, 27

Благоустройство сквера в селе Шевченково, ул .Ленина, 23а

РАБОЧАЯ ДОКУМЕНТАЦИЯ

Генеральный план

Шифр 2020-007-ГП

**г. Севастополь
2020 г.**

Инов. № подл.	Подпись и дата	Взамен инов. №

ОБЩЕСТВО С ОГРАНИЧЕННОЙ ОТВЕТСТВЕННОСТЬЮ
АРХИТЕКТОР



Свидетельство СРО-П-215-18102019
Ассоциация «СФЕРА-ПРОЕКТИРОВЩИКОВ»;
адрес: г. Севастополь, Камышовое шоссе, 27

Благоустройство сквера в селе Шевченко, ул. Ленина, 23а

РАБОЧАЯ ДОКУМЕНТАЦИЯ

Генеральный план

Шифр 2020-007-ГП

Главный инженер проекта

Кочнева

г. Севастополь
2020 г.

Инов. № подл.	Подпись и дата	Взамен инв. №

ВЕДОМОСТЬ ОСНОВНЫХ КОМПЛЕКТОВ ЧЕРТЕЖЕЙ

Обозначение	Наименование	Примечание
2020 - 007 - ГП	Генеральный план	

ВЕДОМОСТЬ ЧЕРТЕЖЕЙ ОСНОВНОГО КОМПЛЕКТА 2020 - 007 - ГП

Лист	Наименование	Примечание
1	Общие данные	
2	Ситуационный план	
3	Опорный план	
4	Схема генерального плана	
5	План организации рельефа	
6	Разбивочный план	
7	Свободный лист	
8	План покрытий и благоустройство территории	
9	Варианты элементов благоустройства сквера	
10	Конструкции покрытий. Ведомость покрытий. Ведомость элементов озеленения	
11	Ведомость переносного оборудования (начало)	
12	Ведомость переносного оборудования (окончание)	

ВЕДОМОСТЬ ССЫЛОЧНЫХ И ПРИЛАГАЕМЫХ МАТЕРИАЛОВ

Обозначение	Наименование	Примечание
	<u>Ссылочные документы</u>	
ООО "АВЕН-Крым" Крым, г. Симферополь, ул. Шмидта, 3 офис 8 тел. +7978 015 24 96	Оборудование детских площадок	
компания "Изумрудный город"	Оборудование детских площадок	
Хоббика Крым critea@hobbyka.ru +7978 742 85 95	Пристольная решетка Беседки, навесы для парков и скверов	

Проектная документация разработана в соответствии с градостроительным планом земельного участка, заданием на проектирование, техническими условиями, техническими регламентами, устанавливающими требованиями по обеспечению безопасной эксплуатации здания и прилегающих к нему территорий (ФЗ №384; Перечень национальных стандартов и сводов правил (частей таких стандартов и сводов правил), в результате применения которых на обязательной основе обеспечивается соблюдение требований Федерального закона "Технический регламент о безопасности зданий и сооружений" в соответствии с ПП РФ от 21 июня 2010 года № 1047-р).

Главный инженер проекта

Кочнева

ВЕДОМОСТЬ ОСНОВНЫХ ОБЪЕМОВ РАБОТ

Наименование	Ед. изм.	Кол.	Примечание
1. Разработка грунта в траншеях экскаватором "обратная лопата"	м ³	345	
2. Разработка грунта с погрузкой на самосвалы	м ³	585	
3. Вывоз грунта	м ³	585	
10. Устройство покрытия Тип-I с устройством корыта под покрытие и планировкой дна корыта (H=0.31м)	м ²	141	
11. Устройство покрытия Тип-II с устройством корыта под покрытие и планировкой дна корыта (H=0.20м)	м ³	44	
	м ²	1386	
	м ³	277	
12. Устройство покрытия Тип-III с устройством корыта под покрытие и планировкой дна корыта (H=0.15м)	м ²	160	
	м ³	23	
13. Устройство покрытия Тип-IV с устройством корыта под покрытие и планировкой дна корыта (H=0.14м)	м ²	800	
	м ³	112	
14. Устройство покрытия Тип-V с устройством корыта под покрытие и планировкой дна корыта (H=0.23м)	м ²	886	
	м ³	204	
15. Укладка бортового камня БВ100.30.15 на бетонном основании В15	п.м.	184	
16. Укладка бортового камня БР100.20.8 на бетонном основании В15	п.м.	1240	
17. Посадка деревьев (саженцы 5-7 лет) в ямы 0,79м ² и 0,631м ³ с заменой минерального грунта на растительный и перемещением минерального грунта в насыпь	шт м ² м ³		на усмотрение заказчика
18. То же, кустарника рядовой посадки (размер траншеи 0.5x0.5x1.0м, 0.5м ² и 0.25м ³)	шт м ² м ³		
19. Устройство цветников с подвозкой растительного грунта	м ² м ³		
20. Устройство газонов с подвозкой растительного грунта H=0.1м	м ² м ³		
22. Устройство ограждения территории	п.м.	219.20	
23. Устройство лестниц	ступ	6	
24. Установка игрового и переносного оборудования	шт	67	

Технико-экономические показатели по генплану

№ п п	Наименование показателей	Ед. изм.	Количество
1	Площадь участка в границах землеотвода 0.6057+0.0282	га	0.5775
2	Площадь застройки	м ²	9
3	Площадь озеленения	м ²	2313
4	Площадь покрытий	м ²	3362
5	Плотность озеленения	%	41

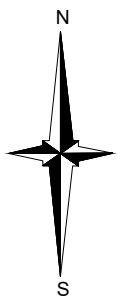
Проектом генерального плана предусматривается капитальный ремонт парка села Шевченко по ул. Ленина. Проект разработан на основании задания на проектирование. Площадь участка в границах капитального ремонта составляет 0.5775 га. Материалы топографических изысканий в М 1:500 предоставлены заказчиком. Система высот - Балтийская. Система координат - местная. В состав работ по капитальному ремонту парковой зоны села Шевченко включена разборка существующей водонапорной башни и расчистка территории от хаотичной кустарниковой поросли. Проектом генплана предусматривается устройство центральной аллеи с входными группами, декоративными навесами, покрытием из тротуарной плитки; устройство скейтпарка; устройство детской площадки с местом для установки новогодней ели, установка игрового оборудования для детей разных возрастов, устройство наливного резинового покрытия; устройство гравийных дорожек терренкура с навесными навесами; устройство спортивной площадки с уличными тренажерами и комплексом для воркаута; предусмотрена установка модульного хоз.блока с санузлами. Проектом предусмотрена посадка деревьев хвойных и лиственных пород, устройство цветников и рядовая посадка кустарников. Участок граничит: с севера - улица Ленина; с запада и востока - сущ. застройка; с юга - территория детского сада и храма. Общий уклон участка с востока на юго-запад, с 71.30м до 69.000 м. Проектом генплана предусмотрена вертикальная планировка, обеспечивающая поверхностный водоотвод и характеризующаяся нормативными уклонами по площадкам, тротуарам и проездам.

Взамен инв. №

Подпись и дата

Инв. № подл.

2020 - 007 - ГП					
Благоустройство сквера в селе Шевченко, ул. Ленина, 23а					
Изм.	Кол.	Лист	Чедок.	Подп.	Дата
ГИП	Кочнева				
Проверил					
Разработал	Попова				
Генеральный план				Стадия	Лист
				ТД	1
Общие данные					

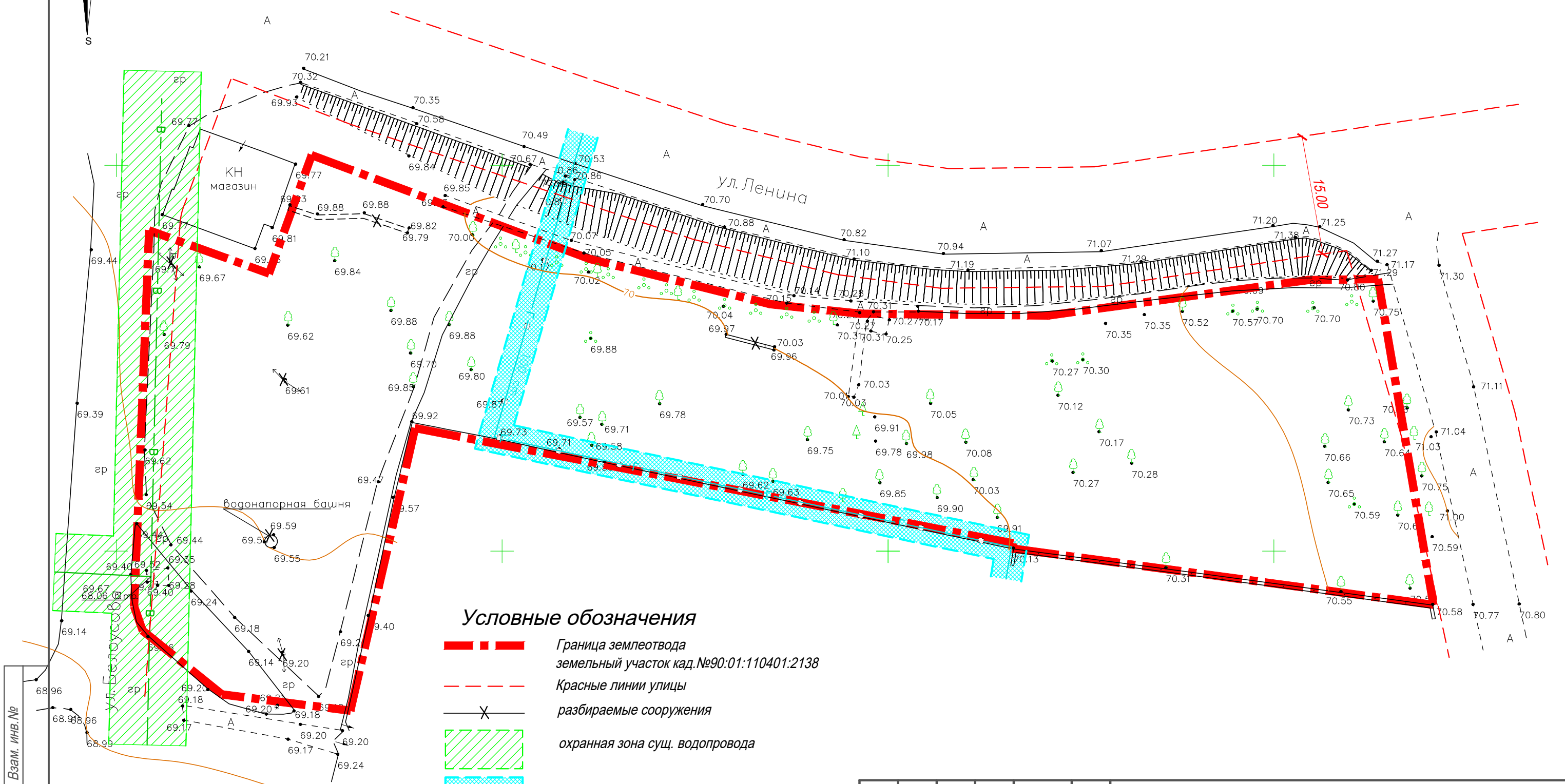
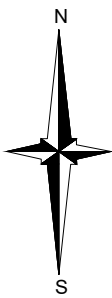


Условные обозначения

- Граница землеотвода
земельный участок кад. №90:01:110401:2138
- Красные линии улицы

						2020 - 007 - ГП			
						Благоустройство сквера в селе Шевченково, ул. Ленина, 23а			
Изм.	Кол.	Лист	№ док.	Подп.	Дата	Генеральный план	Стадия	Лист	Листов
							ТД	2	
						Ситуационный план			

Инва. № подл. Подпись и дата Взам. инв. №



- Условные обозначения**
- Граница землеотвода земельный участок кад.№90:01:110401:2138
 - Красные линии улицы
 - разбираемые сооружения
 - охранная зона сущ. водопровода
 - охранная зона сущ. газопровода

Инвар.№ подл. Подпись и дата Взам. инв.№

Опорный план выполнен на топосъемке предоставленной заказчиком.

						2020 - 007 - ГП			
						Благоустройство сквера в селе Шевченково, ул. Ленина, 23а			
Изм.	Кол.	Лист	№ док.	Подп.	Дата	Генеральный план	Стадия	Лист	Листов
							ТД	3	
Разработал						Опорный план М 1:500			

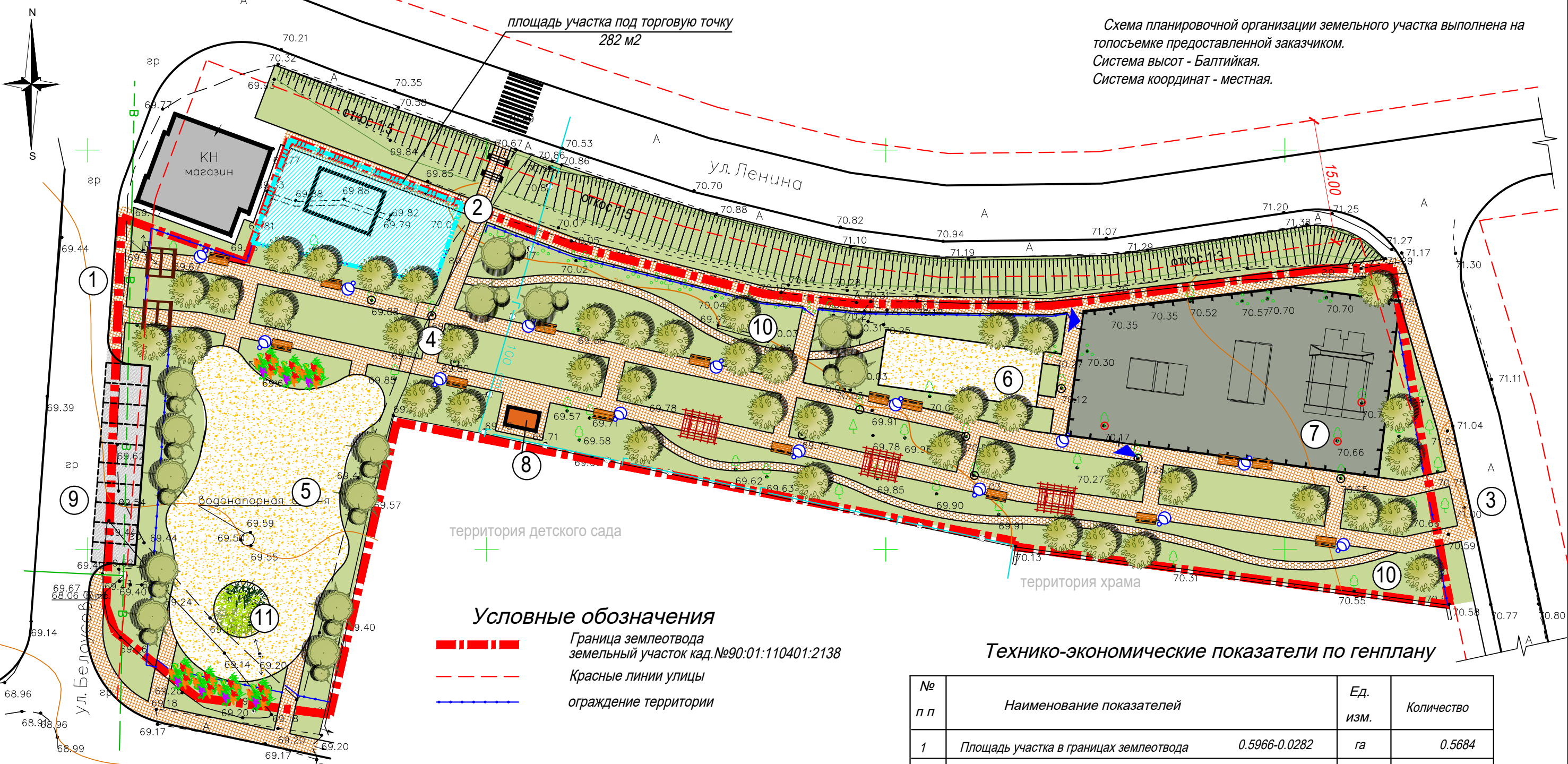


Схема планировочной организации земельного участка выполнена на топосъемке предоставленной заказчиком.
Система высот - Балтийская.
Система координат - местная.

Условные обозначения

- — — — — Граница землеотвода земельный участок кад. №90:01:110401:2138
- - - - - Красные линии улицы
- — — — — ограждение территории

Технико-экономические показатели по генплану

№ п п	Наименование показателей	Ед. изм.	Количество
1	Площадь участка в границах землеотвода	га	0.5684
2	Площадь застройки	м2	9
3	Площадь озеленения	м2	2313
4	Площадь покрытий	м2	3362
5	Плотность озеленения	%	41

Экспликация зданий, сооружений, площадок

№ по ген-плану	Наименование здания (сооружения)	Площадь застройки м2	Примечание
1	Главный вход		Проект.
2	Вход 2		Проект.
3	Вход 3		Проект.
4	Центральная прогулочная аллея		Проект.
5	Площадка для игр детей	745	Проект.
6	Площадка для занятий физкультурой (тренажеры)	140	Проект.
7	Площадка для скейтеров и роллеров	800	Проект.
8	БИО туалеты	1 шт	Проект. см. л. 9
9	Площадка для автотранспорта посетителей сквера		Проект.
10	Дорожка для терренкура с беседками тихого отдыха		Проект.
11	Место установки новогодней елки		Проект.

Инва. № подл. Подпись и дата Взам. инв. №

2020 - 007 - ГП

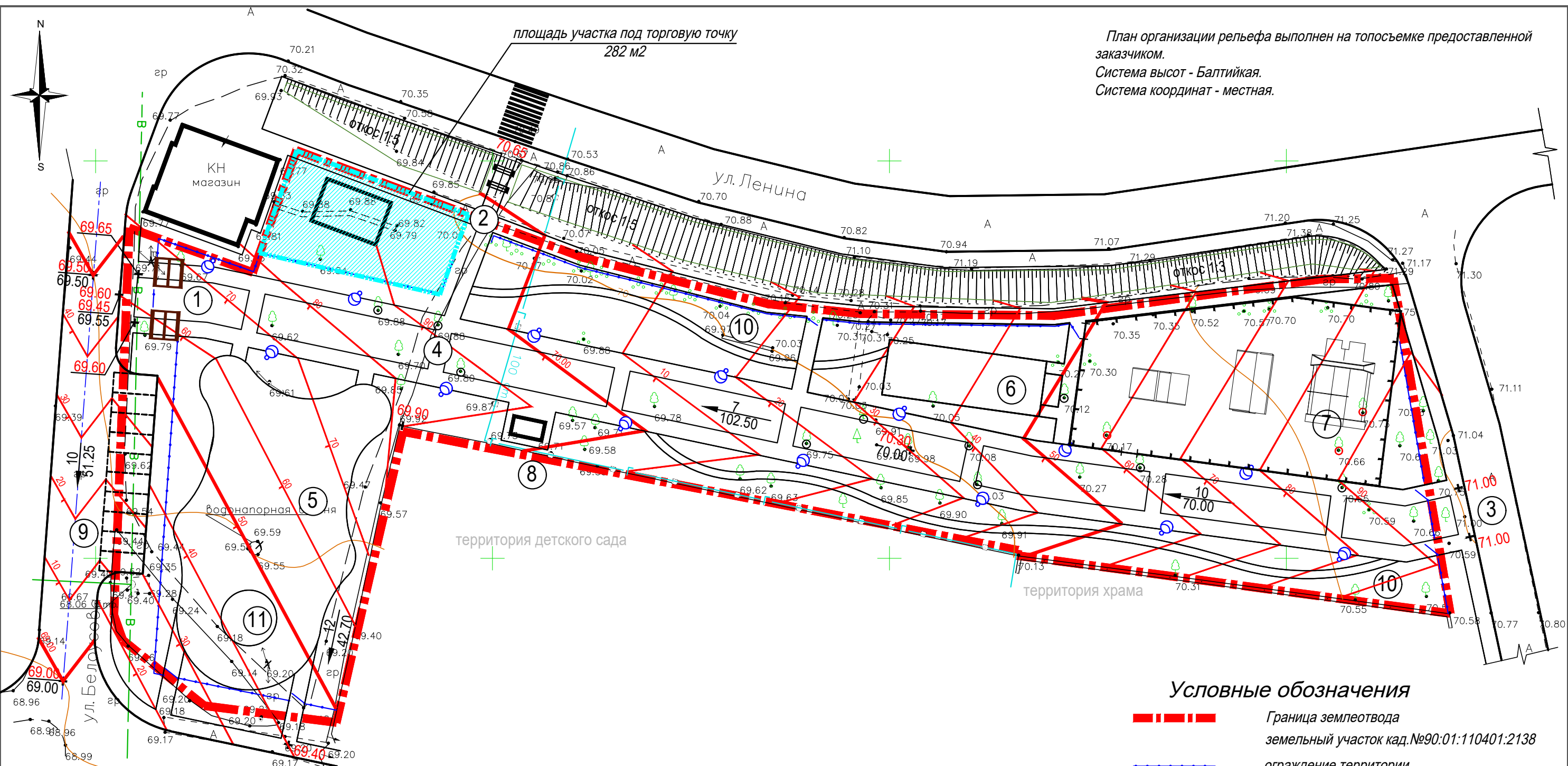
Благоустройство сквера в селе Шевченково, ул. Ленина, 23а

Изм.	Кол.	Лист	№ док.	Подп.	Дата
				<i>Кочнева</i>	
Генеральный план					
Разработал <i>Попова</i>					

	Стадия	Лист	Листов
Схема генерального плана М 1:500	ТД	4	

Архитектор

Формат А3



План организации рельефа выполнен на топосъемке предоставленной заказчиком.
Система высот - Балтийская.
Система координат - местная.

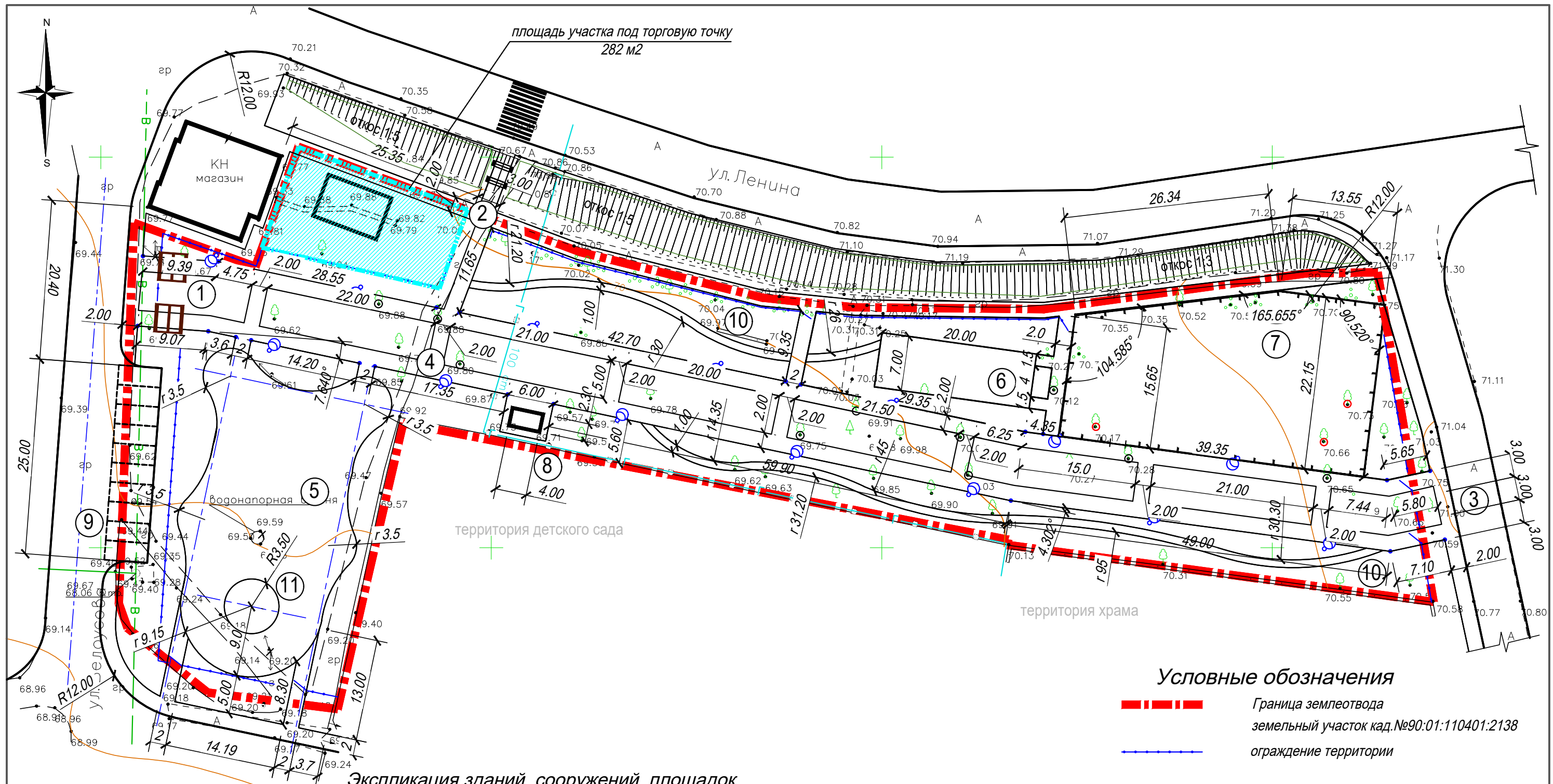
Условные обозначения
 - - - - - Граница землеотвода
 земельный участок кад.№90:01:110401:2138
 - - - - - ограждение территории

Экспликация зданий, сооружений, площадок

№ по ген-плану	Наименование здания (сооружения)	Площадь застройки м2	Примечание
1	Главный вход		Проект.
2	Вход 2		Проект.
3	Вход 3		Проект.
4	Центральная прогулочная аллея		Проект.
5	Площадка для игр детей	745	Проект.
6	Площадка для занятий физкультурой (тренажеры)	440	Проект.
7	Площадка для скейтеров и роллеров	800	Проект.
8	БИО туалеты	1 шт	Проект.
9	Площадка для автотранспорта посетителей сквера		Проект.
10	Дорожка для терренкура с беседками тихого отдыха		Проект.
11	Место установки новогодней елки		Проект.

						2020 - 007 - ГП				
						Благоустройство сквера в селе Шевченко, ул. Ленина, 23а				
Изм.	Кол.	Лист	№ док.	Подп.	Дата					
						Генеральный план		Стадия	Лист	Листов
						ТД		ТД	5	
						План организации рельефа				
						М 1:500				

Инва. № подл. Подпись и дата. Взам. инв. №



Экспликация зданий, сооружений, площадок

№ по ген-плану	Наименование здания (сооружения)	Площадь застройки м ²	Примечание
1	Главный вход		Проект.
2	Вход 2		Проект.
3	Вход 3		Проект.
4	Центральная прогулочная аллея		Проект.
5	Площадка для игр детей	745	Проект.
6	Площадка для занятий физкультурой (тренажеры)	440	Проект.
7	Площадка для скейтеров и роллеров	800	Проект.
8	БИО туалеты	1 шт	Проект. см. л. 9
9	Площадка для автотранспорта посетителей сквера		Проект.
10	Дорожка для терренкура с беседками тихого отдыха		Проект.
11	Место установки новогодней елки		Проект.

Разбивочный план выполнен с привязкой к створу существующего ограждения детского сада и наружных граней стен существующего здания магазина.

2020 - 007 - ГП					
Благоустройство сквера в селе Шевченково, ул. Ленина, 23а					
Изм.	Кол.	Лист	№ док.	Подп.	Дата
				<i>Кочнева</i>	
ГИП		Кочнева		<i>Кочнева</i>	
Разработал		Попова		<i>Попова</i>	
Генеральный план				Стадия	Лист
Разбивочный план				ТД	6
М 1:500				Листов	



Инва. № подл. Подпись и дата. Взам. инв. №



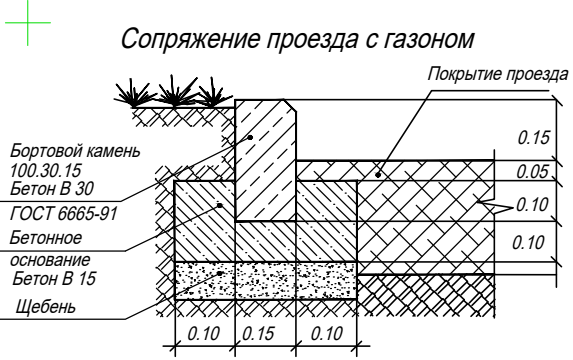
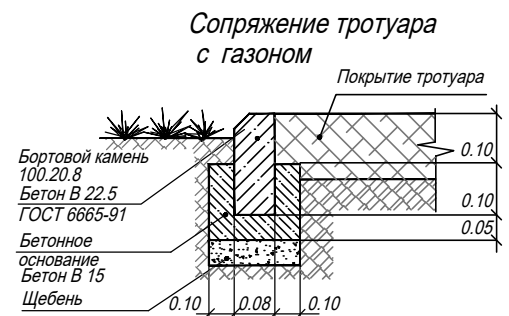
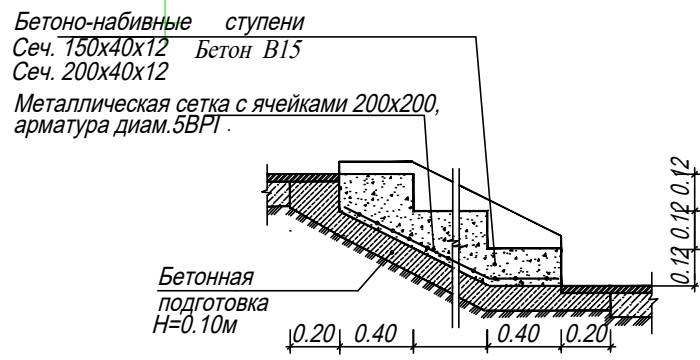
- Условные обозначения**
- Граница землеотвода
земельный участок кад. №90:01:110401:2138
 - ограждение территории
 - элементы озеленения

Ведомость переносного оборудования сквера

Поз.	Условное изображение	Наименование	Количество	Обозначение типового проекта
а			2	сайт rusbesedka.ru +7 812 501 19 18 г. Санкт-Петербург, ул. Латышских стрелков, 31
б			3	
г		Скамья (дл. 2.5м)	21	Хоббика Крым crimea@hobbyka.ru +7978 742 85 95
д		Урна	9	Хоббика Крым crimea@hobbyka.ru +7978 742 85 95
ж		Пристовльная решетка	6	Хоббика Крым crimea@hobbyka.ru +7978 742 85 95

Экспликацию зданий и сооружений см. лист - 4, 5, 6.
Конструкции покрытий и ведомость покрытий см. лист 10.
Ведомости элементов благоустройства и малых архитектурных форм см. лист 9, 10.

Сечение лестниц
парковые ступени



2020 - 007 - ГП

Благоустройство сквера в селе Шевченко, ул. Ленина, 23а

Изм.	Кол.	Лист	№ док.	Подп.	Дата	Стадия	Лист	Листов
ГИП		Кочнева				Генеральный план	ТД	8
Разработал		Попова				План покрытий и благоустройство территории М 1:500		



Варианты входной группы позиция а

Русская беседка / Благоустройство территорий / Входные группы и арки / Входная группа № 12

Входная группа № 12



Характеристики

Размеры: _____ Произведем конструкцию в желаемом вами размере
 Срок производства: _____ 5-10 дней
 Время установки: _____ 1-2 дня
 Срок службы: _____ 15 лет
 Условия оплаты: _____ Наличный и безналичный расчет
 Выезд замерщика: _____ бесплатно
 Разработка 3D-модели: _____ бесплатно

Комплектация

Дата установки: _____ 21.05.2020

Цена по запросу
 рассчитываем индивидуально

Купить



WhatsApp

Задать вопрос

Варианты позиции б

Русская беседка / Благоустройство территорий / Перголы для парков / Пергола для парка № 20

Пергола для парка № 20



Характеристики

Размеры: _____ 1.4x0.8x2.5 м
 Срок производства: _____ 5-10 дней
 Время установки: _____ 1-2 дня
 Срок службы: _____ 15 лет
 Условия оплаты: _____ Наличный и безналичный расчет
 Выезд замерщика: _____ бесплатно
 Разработка 3D-модели: _____ бесплатно

Комплектация

Дата установки: _____ 21.05.2020

30 034 Р
 оплата после установки на участок

Купить



WhatsApp

Задать вопрос

Варианты позиции 8



Вариант скамьи и урны



Взам. инв. №
Подпись и дата
Инв. № подл.

						2020 - 007 - ГП			
						Благоустройство сквера в селе Шевченково, ул .Ленина, 23а			
Изм.	Кол.	Лист	№ док.	Подп.	Дата	Генеральный план	Стадия	Лист	Листов
							ТД	9	
Разработал		Попова		<i>Попова</i>		Варианты элементов благоустройства сквера			

Конструкции покрытий

Тип I 	Горячий плотный мелкозернистый асфальтобетон тип-Б марки II ГОСТ 9128-2013 - Н=0.05м Горячий пористый крупнозернистый асфальтобетон Тип-Б марки II ГОСТ 9128-2013 - Н=0.06м Фракционный щебень (20-40мм) устраиваемый по способу заклинки - Н=0.20м
Тип II тротуары 	Плитки мощения (фигурные) - Н=0.06м Цементно-песчаная смесь - Н=0.05м Фракционный щебень (20-40мм) устраиваемый по способу заклинки - Н=0.10м Геотекстиль Дорнит 200 г/м.кв. Уплотненный грунт
Тип III дорожки терренкура 	Высежки гранитные - Н=0.05м Фракционный щебень (20-40мм) устраиваемый по способу заклинки ГОСТ 8267-93* - Н=0.10м Уплотненный грунт
Тип VI покрытие для скейтпарка 	Горячий плотный мелкозернистый асфальтобетон Тип-Б Марки II - Н=0.04м Фракционный щебень (20-40мм) - Н=0.10м Уплотненный грунт
Тип V детские и спортплощадки 	Каменная мелочь (5 - 15 мм) - Н=0.03м Фракционный щебень (20-40 мм -70%; 10-20мм- 30%), устраиваемый по способу заклинки - Н=0.10м Спланированный и уплотненный грунт

Ведомость покрытий

№ п/п	Условное обозначение	Тип покрытия	Площадь покрытия, м ²	Примечания
1		проезды, парковка I	141	
2		тротуары II	1386	
3		тротуары терренкура III	150	
4		скейтпарк IV	800	
5		площадки V	885	
6	БВ 100.30.15		184	ГОСТ 6665-91
7	БР 100.20.8		1240	ГОСТ 6665-91

Ведомость элементов озеленения

Усл. обозн.	Поз.	Наименование породы или вида насаждения	Возраст	Кол-во (шт.)	Примечание
	1	Ель обыкновенная	3-5	на усмотрение заказчика	Саженец с комом
	2	Кипарис Вечнозеленый колоновид.	3-5		Саженец с комом
	3	Платан	3-5		живая изгородь Саженецы с комом
	4	Цветник : Бадан, Астильба, Аквилегия, Полынь, Роза садовая сорта, Живучка,	м2		Саженцы, семена
	5	Спирея Вангутта в ряду через 0.5м	2-3		Саженец с комом 0.5x0.5м
	6	Вертикальное озеленение (плющ обыкновенный, глициния) рядовая посадка	2-3		Саженец с комом 0.5x0.5м
	7	Газон обыкновенный	м2		1094

Инв. № подл. Подпись и дата Взам. инв. №

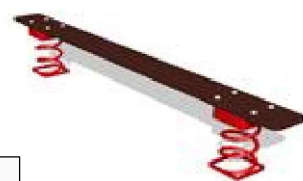
При посадке зеленых насаждений необходимо соблюдать расстояния от инженерных сетей согласно СП 42.13330.2016.
 Экспликацию зданий и сооружений см. на листе 4 ГП.

						2020 - 007 - ГП				
						Благоустройство сквера в селе Шевченко, ул. Ленина, 23а				
Изм.	Кол.	Лист	№ док.	Подп.	Дата	Генеральный план		Стадия	Лист	Листов
				<i>Кочнева</i>		Генеральный план		ТД	10	
						Конструкции покрытий. Ведомость покрытий. Ведомость элементов озеленения				
						Разработал				
						Попова				

Уличный комплекс «Башни» модификация 2
КУД-02.02



1.



4. Качалка на пружинах «Балансир»
ИСУ-10.04



Песочница с зонтом ИСУ-05.06

3.

Спортивный элемент
Н=1300, 4170x4000

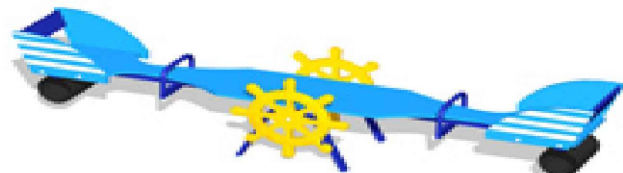


5.

Качель
Н=1500, 4800x2260



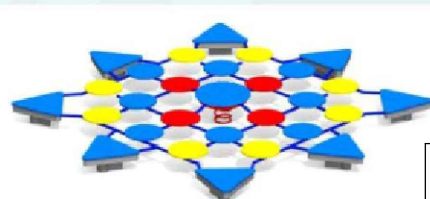
6.



Качалка-балансир «Юнга»
ИСУ-04.06

7.

Спортивный элемент
Н=350, 4400x4400



8.

Качель
Н=1530, 3080x1750



9.

Качели «Двойные» гнездо+классика



10.

ИСУ-07.18

Качели на бруске ИСУ-07.20



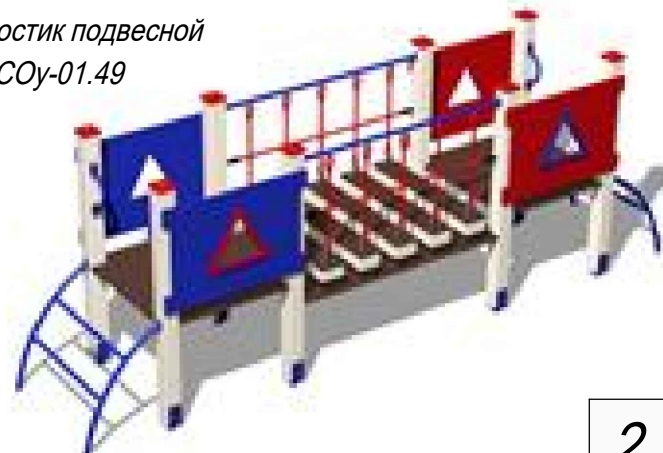
11.



Уличный комплекс «Дворик с горкой»
КУД-04.01

12.

Мостик подвесной
СОу-01.49



2.

Ведомость переносного оборудования (начало)

Поз.	Наименование	Количество	Примечание
	Площадка для игр детей		
1	Уличный комплекс «Башни» модификация 2 КУД-02.02	4	Компания "Изумрудный город"
2	Мостик подвесной СОу-01.49	4	Компания "Изумрудный город"
3	Песочница с зонтом ИСУ-05.06	4	Компания "Изумрудный город"
4	Качалка на пружинах «Балансир» ИСУ-10.04	4	Компания "Изумрудный город"
5	Спортивный комплекс Т-179	4	ООО "Авен-Крым"
6.	Качели маятниковые на цепях К-16, подвес ТИП-3	4	ООО "Авен-Крым"
7.	Качалка-балансир «Юнга» ИСУ-04.06	4	Компания "Изумрудный город"
8.	Спортивный элемент Т-176/1	4	ООО "Авен-Крым"
9.	Спортивный элемент -качель Т-177	4	ООО "Авен-Крым"
10	Качеди «Двойные» гнездо+классика ИСУ-07.18	4	Компания "Изумрудный город"
11	Качели на бруске ИСУ-07.20	4	Компания "Изумрудный город"
12	Уличный комплекс «Дворик с горкой» КУД-04.01	4	Компания "Изумрудный город"
13	Качалка на пружине "рыбка Нэмо"	4	
14	Качалка на пружине "мотоцикл"	4	
15	Качалка на пружине "дельфин"	4	

Взам. инв. №
Подпись и дата
Инв. № подл.

2020 - 007 - ГП

Благоустройство сквера в селе Шевченко, ул. Ленина, 23а

Изм. Кол. Лист № док. Подп. Дата

ГИП Кочнева [подпись]

Генеральный план

Стадия Лист Листов

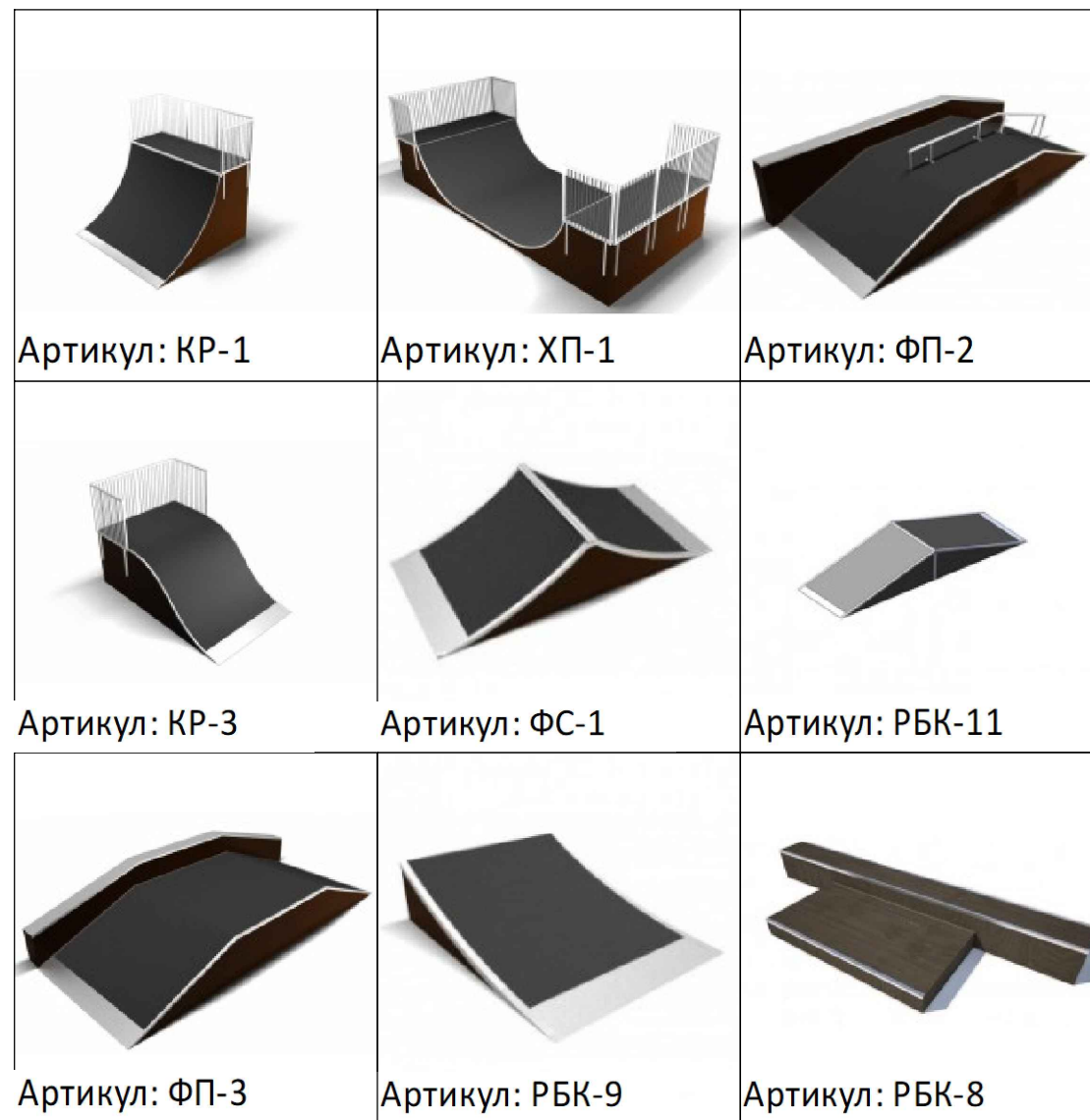
ТД 11

Разработал Попова [подпись]

Ведомость переносного оборудования
(начало)



Ведомость переносного оборудования



Поз.	Наименование	Количество	Примечание
	Площадка для скейтеров и роллеров		
КР-1	Квотерпайп (Quater 2.4)	4	Компания 21BeK
КР-3	Разгонка Волна (Rollin 2.5)	4	Компания 21BeK
ХП-1	Халф-пайп (Half-pipe 1.5m)	4	Компания 21BeK
РБК-8	Грайндбокс с мэнурал падом	4	Компания 21BeK
РБК-9	Кикер радиусный, трамплин (клин)	4	Компания 21BeK
РБК-11	Кикер симметричный, трамплин (клин)	4	Компания 21BeK
ФП-2	Фанбокс с рейлом	4	Компания 21BeK
ФП-3	Средний Фанбокс с гранью (funbox+edge)	4	Компания 21BeK
ФС-1	Средний Спайн (Spine)	4	Компания 21BeK

Взам. инв. №
Подпись и дата
Инв. № подл.

						2020 - 007 - ГП				
						Благоустройство сквера в селе Шевченково, ул. Ленина, 23а				
Изм.	Кол.	Лист	№ док.	Подп.	Дата	Генеральный план		Стадия	Лист	Листов
				<i>Кочнева</i>				ТД	12	
Разработал						Попова		Ведомость переносного оборудования (окончание)		